



〈校訓〉
明るく
かしこく
たくましく

学校便り 4月号 平出水っ子

小さくても力もち キラリと光る 平出水小学校

児童数：26名
P戸数：20戸
伊佐市大口平出水901番地
電話：0995-22-1045
FAX：0995-22-1047



平出水校区
イメージキャラクター
「とがめん」

発行責任者 校長 鉢窪 伸吾



ブログ
「もみの木」
QRコード



新年度を迎えて

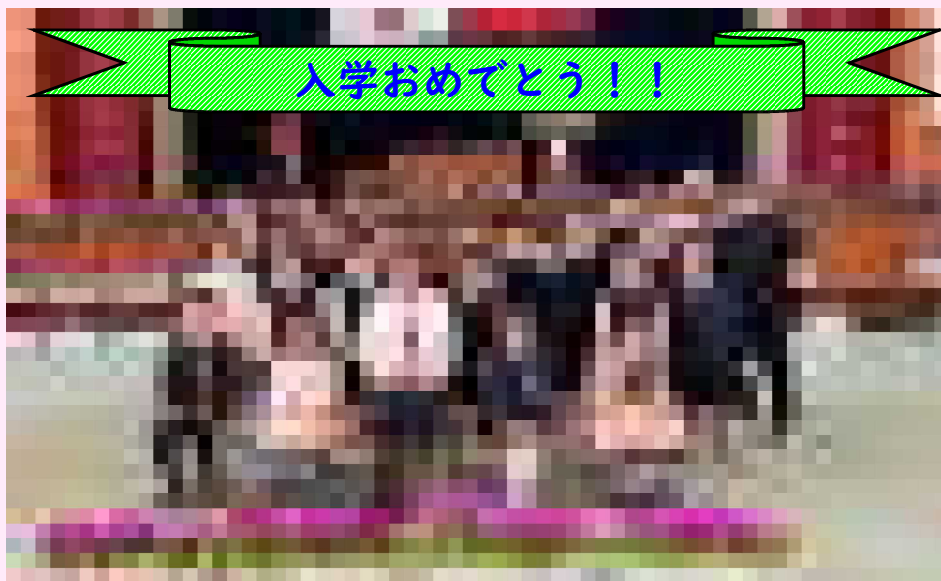
校長 鉢窪 伸吾

春になり、校庭の芝が緑色に変わり、花壇の花も色鮮やかになり、日中は暖かい日差しが差し込むようになってきました。学校でも新しい年度がスタートしました。4月8日、まずは、新任式・始業式があり、その後、入学式を行いました。今年は、4名の1年生が入学してきましたので紹介します。



入学から数日経ちました。まだ、少し緊張しているようですが、少しずつ笑顔も見られるようになってきました。昼休みには、他の学年の友達とも一緒に遊ぶ様子も見られます。少しずつ、学校の風景の中に溶け込んでいって欲しいと思います。

さて、令和6年度は、全校児童26人（内特認生13人）でスタートしました。子どもたちのきらきとした笑顔と声があふれる学校になるよう、職員も一丸となって子どもたちの指導に当たっていきます。保護者、地域の皆様には、これまでと変わらぬ御理解・御協力をいただきますようお願い申し上げます



【とがめんも祝ってくれました！！】



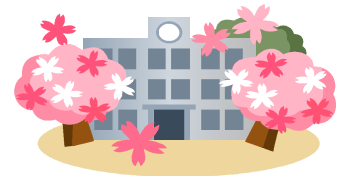
〈令和6年度 職員の紹介 よろしくおねがいます!!〉

校長	鉢窪 伸吾	養護教諭	森 美佳子
教頭	永田 大輔	事務職員	鯨坂 佳菜
1・2年担任	目串 順子	学校校務支援員(用務員)	山口 由美子
3・4年担任	小田 健	学校校務支援員(司書補)	新留 光一郎
5・6年担任	三谷 剛	特別支援教育支援員	松山 斉子
ひまわり学級担任	東 正英	理科支援員	網屋 成人
すずらん学級担任	若松 剛志	外国語指導講師	大堀 百合子



〈転入職員の紹介 ようこそ平出水小学校へ!!〉

教諭	若松 剛志(わかまつけんし)	志布志市立原田小学校(校長)より
教諭	三谷 剛(みたにつよし)	鹿児島市立花尾小学校より
事務職員	鯨坂 佳菜(あじさか かな)	指宿市立北指宿中学校より
特別支援教育支援員	松山 斉子(まつやま せいこ)	伊佐市立羽月小学校より
司書補	新留 光一郎(しんとめ こういちろう)	新規採用



〈児童数の紹介 元気な平出水っ子 26名〉

	1年	2年	3年	4年	5年	6年	ひまわり	すずらん	合計
男子	1	1	2 (1)	2	2 (2)	(1)	3	1	12
女子	3	3	1 (1)	1	1 (1)	3	0	2	14
合計	4	4	3 (2)	3	3 (3)	3	2	3	26

〈児童数の変遷〉 ~平成30年度より小規模特認校制度開始~

年度	H30	R1	R2	R3	R4	R5	R6
児童数	11	13	22	20	21	24	26
特認生	1	5	6	9	9	11	13



〈新任式・始業式 令和6年度がスタート!!〉

4月8日(月), 始業式を行いました。代表で5年生の児童が, 新学年に進級した喜びと抱負, 感謝の気持ちを堂々と発表しました。高学年として平出水小を引っ張っていかこうとする姿に頼もしさを感じました。新しい担任の発表もあり, 気持ち新たにがんばろうという26名の姿が見られました。また, 新任式も行いました。3月に転退職された先生方との別れがあり寂しい気持ちでいっぱいでしたが, 新たに5名の先生方を迎え入れ, 先生方の元気いっぱいのあいさつを聞き, 子どもたちの表情がとても明るくなりました。令和6年度もよろしくお願いいたします。



〈中学校でも活躍を!! 平出水っ子の誇りを胸に〉

3月22日(金), 2名の6年生が平出水小を卒業し, 大口中央中学校へ巣立っていきました。平出水小では最高学年のリーダーとして大活躍をした卒業生。

中学校での大活躍を期待しています!!



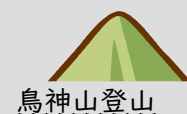
〈御協力よろしくおねがいます!!〉

地域の皆様には, 毎年, 様々な学校行事やPTA活動に御協力いただきありがとうございます。今年度も, 「学校から地域へ元気を届けよう」をテーマに, 様々な教育活動に取り組んでまいりますので, 御協力よろしくお願いいたします。

〈4月後半~5月前半の主な行事〉

- 4月16日(火) 家庭訪問(~18日まで) 検尿(1次)
- 17日(水) 耳鼻科検診
- 18日(木) 全国学力・学習状況調査(6年)
- 19日(金) 交通教室
- 23日(火) 1年生を迎える会 親子読書の日
- 30日(火) 検尿(2次)

- 5月8日(水) 眼科検診
- 10日(金) 体力テスト
- 11日(土) 土曜授業日



鳥神山登山

地域の皆様も子どもたちと一緒に鳥神山に登りませんか!!

- 8:40 集合・学校発
- 9:40 頂上での活動
- 10:40 下山
- 11:35 学校解散

※ 雨天の場合は延期します(校区放送にて連絡)。